



KLAIPĖDOS MIESTO  
VISUOMENĖS  
SVEIKATOS BIURAS

**Klaipėdos miesto Baltijos gimnazija  
lankančių mokinių profilaktinių sveikatos patikrinimų  
2024-2025 m.m. duomenų analizė.**

Visuomenės sveikatos specialistė

Laima Litovčenko



## MOKINIŲ SVEIKATOS ANALIZĖS APRAŠYMAS (1)

Lietuvos Respublikos sveikatos apsaugos ministro 2017 m. kovo 13 d. įsakymu Nr. V-284 patvirtintos Lietuvos higienos normos "**HN 21:2017 „Mokykla, vykdanči bendrojo ugdymo programas. Bendrieji sveikatos saugos reikalavimai"** patvirtinimo. 75 punkte nurodyta, kad priimant vaiką į įstaigą ir vėliau kiekvienais metais turi būti pateiktas sveikatos pažymėjimas.



## MOKINIŲ SVEIKATOS ANALIZĖS APRAŠYMAS (2)

- Duomenys apie vaikų sveikatos būklę gaunami iš statistinės apskaitos formos Nr. E027-1 „Mokinio sveikatos pažymėjimas“, patvirtintos Lietuvos Respublikos sveikatos apsaugos ministro 2019 m. gegužės 14 d. įsakymu Nr. V-565 „Dėl elektroninės statistinės apskaitos formos Nr. E027-1 „Mokinio sveikatos pažymėjimas“ patvirtinimo“.
- Nuo 2020 m. sausio 1 d. pažymėjimai teikiami per Elektroninės sveikatos paslaugų ir bendradarbiavimo infrastruktūros informacinę sistemą (ESPBI IS). Elektroniniu būdu užpildyti ir pasirašyti pažymėjimai perduodami į Higienos instituto Vaikų sveikatos stebėsenos informacinę sistemą (VSS IS).



## MOKINIŲ SVEIKATOS ANALIZĖS REZULTATŲ SVARBA

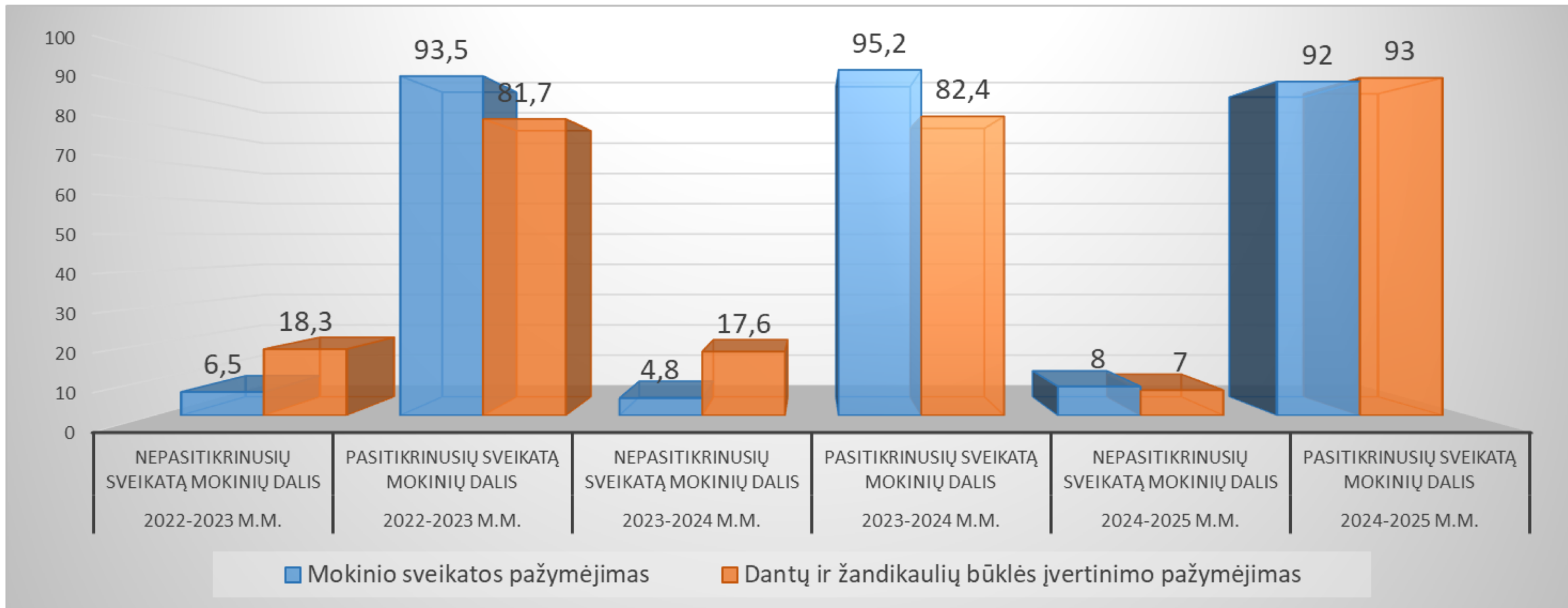
- Kasmetinių vaikų profilaktinių patikrinimų duomenys reikalingi kryptingai planuoti ir įgyvendinti sveikatos priežiūrą įstaigoje, organizuoti tikslesnes sveikatos stiprinimo priemones, susijusias su ligų ir traumų profilaktika.



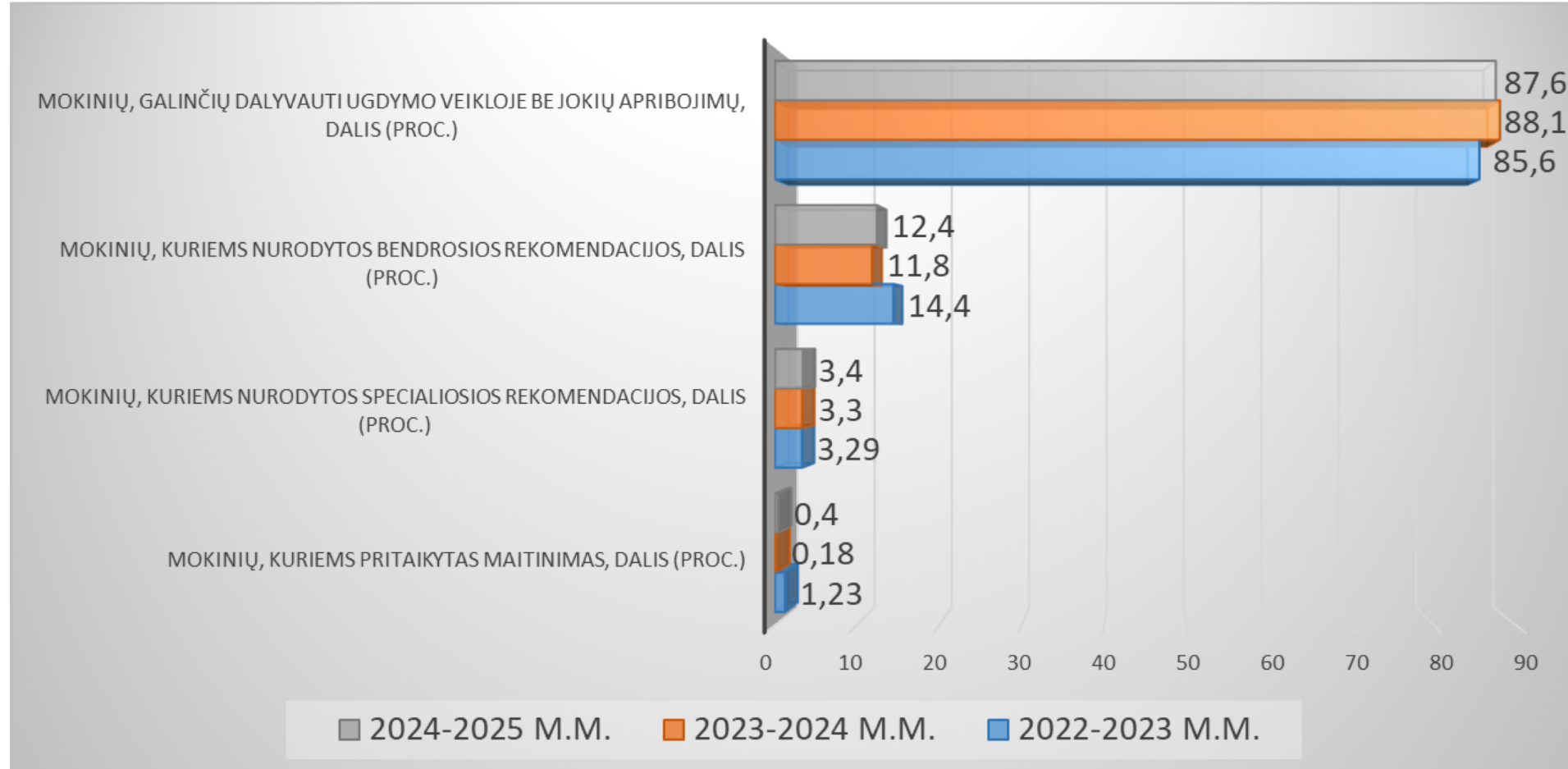
KLAIPĖDOS MIESTO  
VISUOMENĖS  
**SVEIKATOS BIURAS**

**PASITIKRINĘ SVEIKATĄ MOKINIAI**

## PASITIKRINĘ IR NEPASITIKRINĘ SVEIKATĄ MOKINIAI 2022-2023 M.M., 2023-2024 M.M. IR 2024-2025 M.M. (PROC.)



# BENDROSIOS IR SPECIALIOSIOS REKOMENDACIJOS, PRITAIKYTAS MAITINIMAS 2022-2023 M.M., 2023-2024 M.M. IR 2024-2025 M.M. (PROC.)



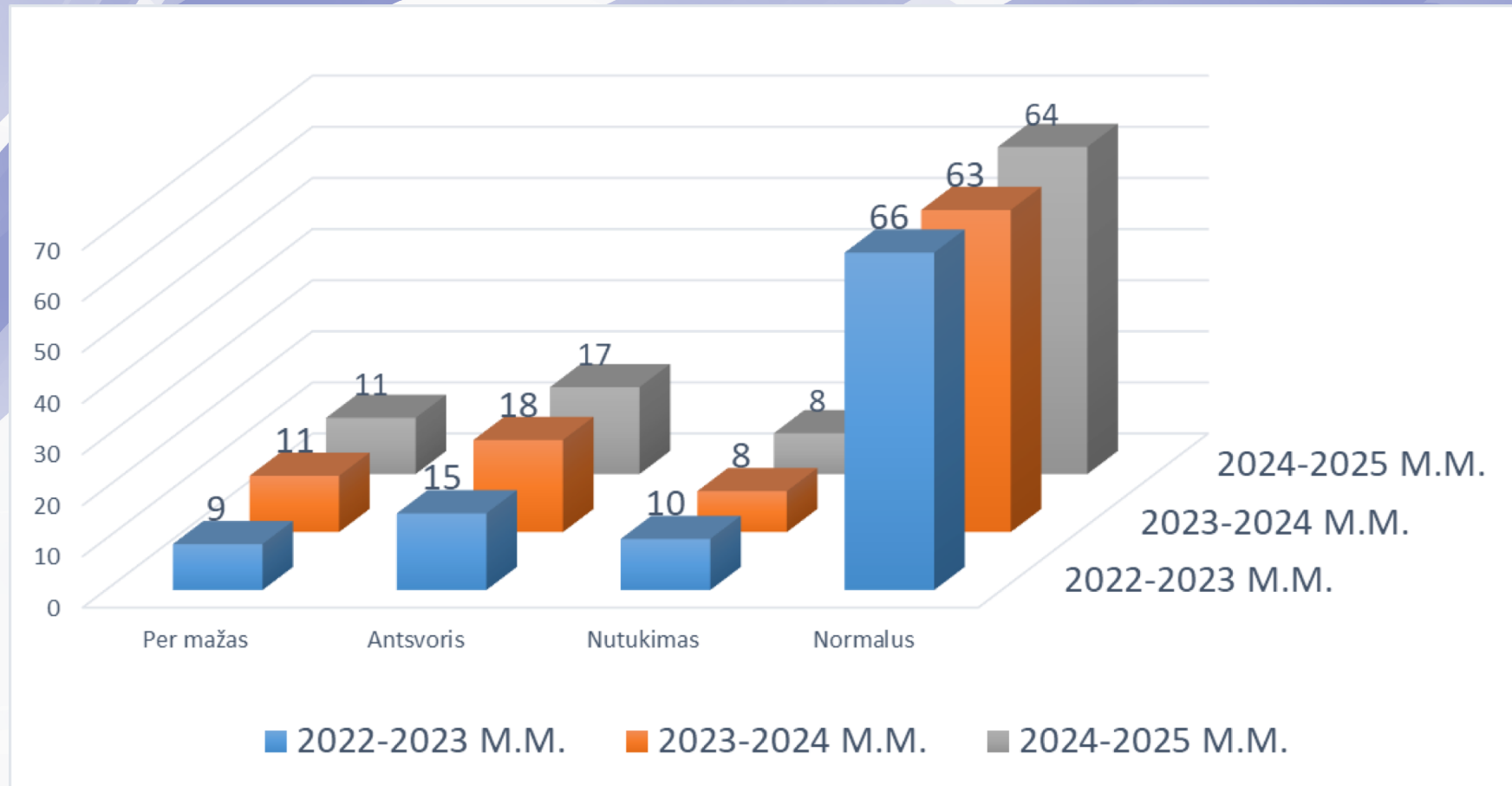


KLAIPĖDOS MIESTO  
VISUOMENĖS  
SVEIKATOS BIURAS

# KŪNO MASĖS INDEKSAS (TOLIAU – KMI)



## MOKINIŲ PASISKIRSTYMAS PAGAL KMI, 2022-2023 M.M., 2023-2024 M.M. IR 2024-2025 M.M. (PROC.)

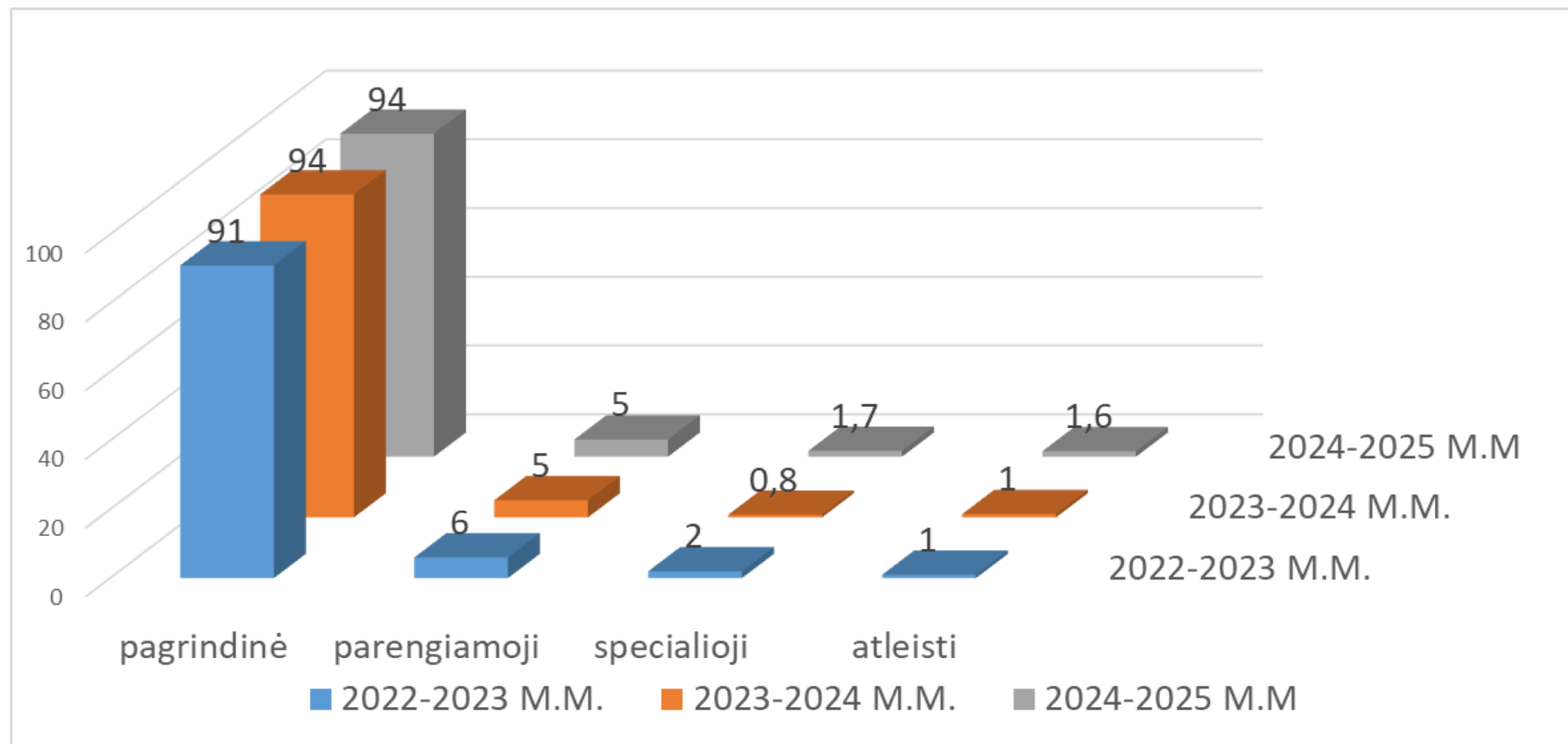




KLAIPĖDOS MIESTO  
VISUOMENĖS  
SVEIKATOS BIURAS

## FIZINIO LAVINIMO GRUPĖS

# MOKINIŲ PASISKIRSTYMAS PAGAL FIZINIO UGDYMO GRUPES 2022-2023 M.M. 2023-2024 M.M. IR 2024-2025 M.M.(PROC.)



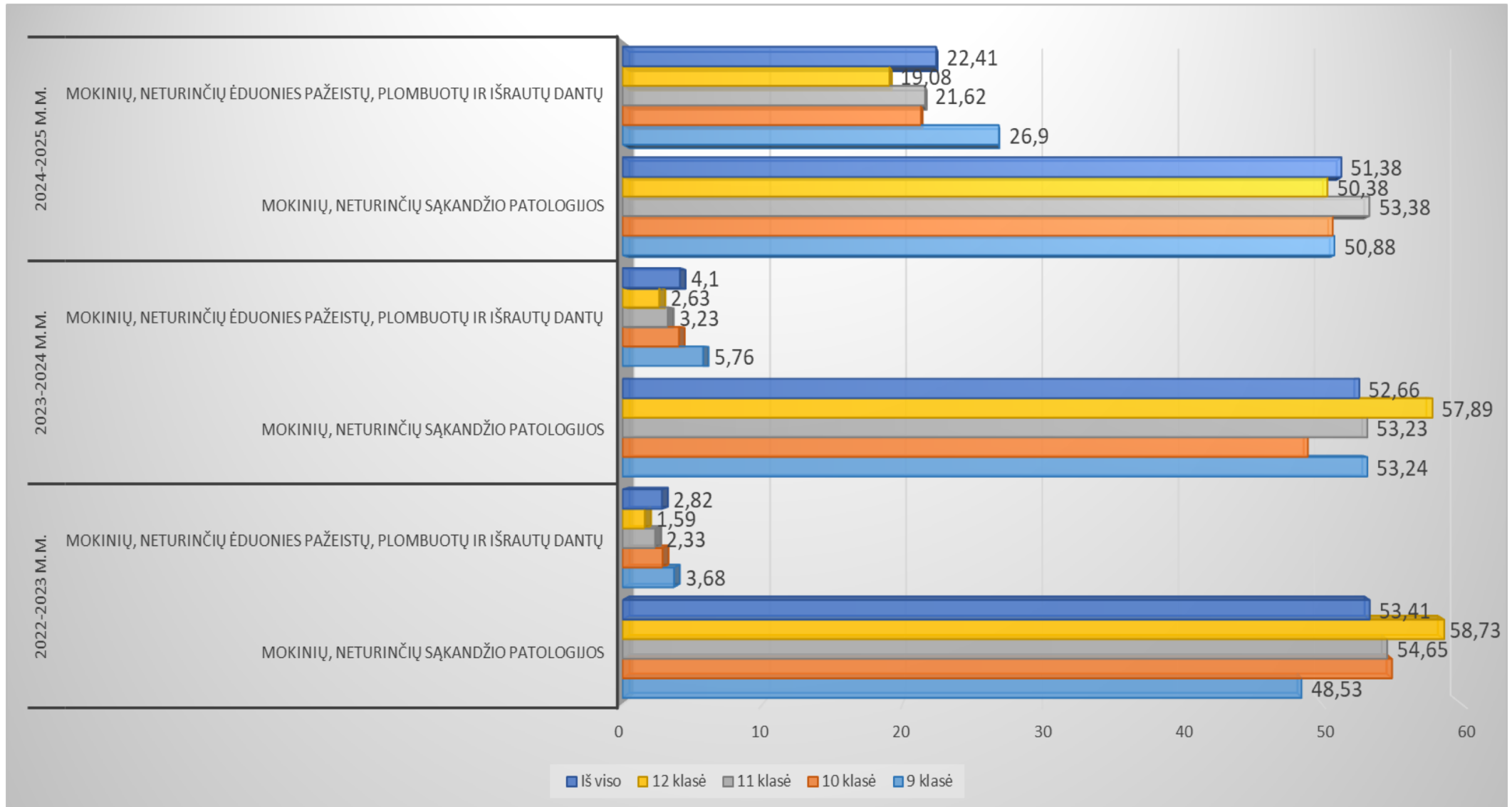


KLAIPĖDOS MIESTO  
VISUOMENĖS  
SVEIKATOS BIURAS

## DANTŲ BŪKLĖ

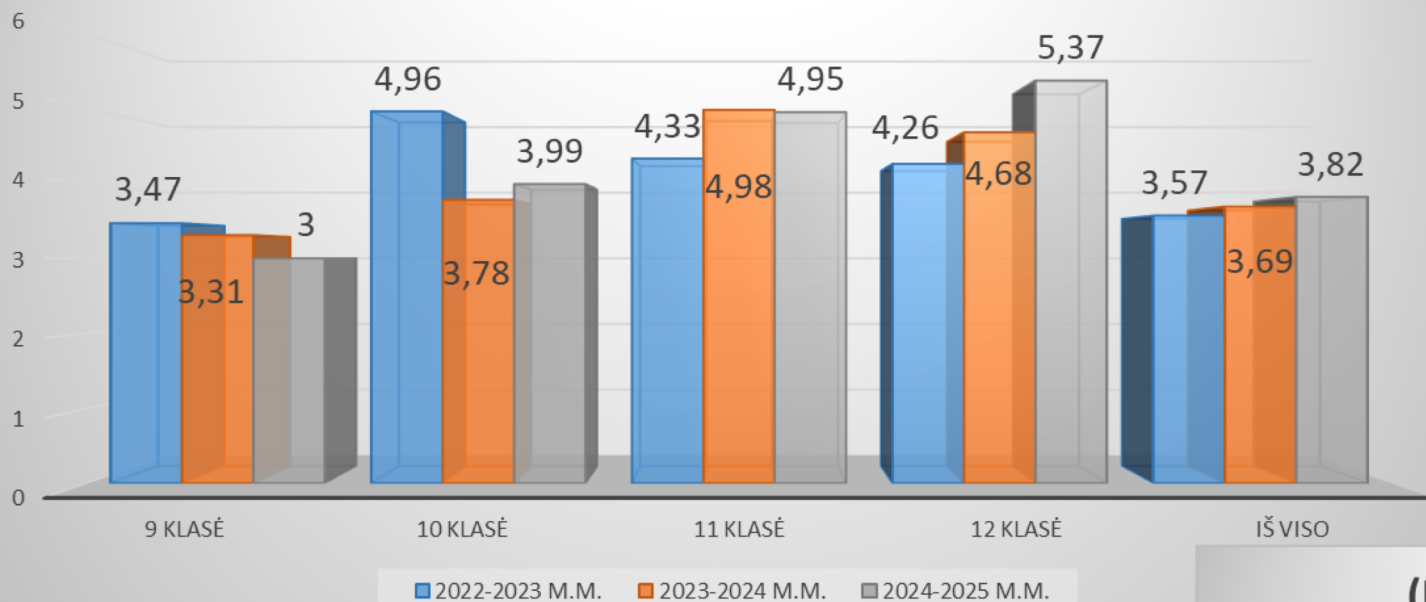


# MOKINIAI, TURINTYS SVEIKUS DANTIS PAGAL KLASES, 2022-2023 M.M. 2023-2024 P.M. IR 2024-2025 M.M.



# DANTŲ ĖDUONIES INTENSYVUMO (KPI+KPI) INDEKSAS 2022-2023 M.M. 2023-2024 M.M. IR 2024-2025 M.M.

(KPI+ kpi indekso pasiskirstymas pagal klases)



**kpi+KPI indekso ribos:**

Labai žemas - mažiau nei 1,2.

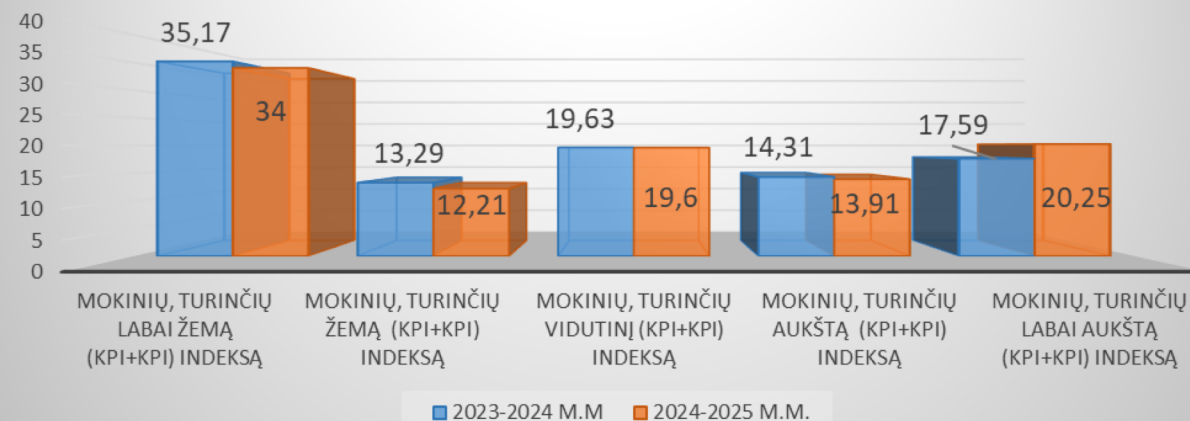
Žemas - 1,2-2,6.

Vidutinis 2,7-4,4.

Aukštas 4,5-6,5.

Labai aukštas - daugiau nei 6,5.

(KPI +kpi) indekso pasiskirstymas pagal ribas



## APIBENDRINIMAS

- 2024-2025 m.m. profilaktiškai sveikatą pasitikrino 97,56 proc. mokinių . Dantų ir žandikaulių įvertinimą atliko 93 proc. mokinių. Pagal mokinio sveikatos pažymėjime šeimos gydytojo pateiktas bendras arba specialiąsias rekomendacijas, kurių turi būti laikomasi vaikams dalyvaujant ugdymo veikloje, 12,4 proc. mokiniams buvo nurodytos bendros, o 3,4 proc. mokinių – specialiosios rekomendacijos. Pritaikytas maitinimas buvo paskirtas 0,4 proc. mokinių.
- 2024-2025 m.m. mokinių turėjo antsvorio problemų 17 proc., 8 proc. buvo nutukę, per mažą svorį turėjo 11 proc. Daugėja mokinių turinčių per mažą KMI ir antsvorio.

## APIBENDRINIMAS

- 2024-2025 m.m. 94 proc. mokinių, priskirti pagrindinei fizinio ugdymo grupei.
- 2024-2025 m.m. 22 proc. mokinių neturėjo ėduonies pažeistų dantų. 51proc. vaikų neturėjo sąkandžio patologijos.
- Apskaičiavus mokinių pieninių ir nuolatinių dantų ėduonies intensyvumo indeksą (kpi+KPI) gauta, kad 2024 m. mokinių bendras KPI yra vidutinio intensyvumo – 3,82.



## REKOMENDACIJOS

- Tikslinga mokinius ir jų tėvus įtraukti į sveikatos stiprinimo veiklas – organizuoti ir vykdyti mokymus, apimančius aiškia, išsamią ir patikimą informaciją apie mitybą, fizinį aktyvumą.
- Būtina mokinių sveikatos priežiūrą vykdyti visomis kryptimis, ypatingą dėmesį skiriant regos sutrikimų profilaktikai: tinkamai aplinkai (sėdėjimo poza, apšvietimas, laiko leidimas prie kompiuterio ir televizoriaus), poilsiui (akių mankštas), pilnavertei mitybai bei profilaktiniam regėjimo tikrinimui.
- Mažinti gyvensenos rizikos veiksnius, kurie sąlygotų kvėpavimo sistemos ligas, didelį dėmesį skiriant profilaktikai (tinkama higiena, mityba, fizinis aktyvumas darbo – poilsio režimas, žalingų įpročių profilaktikai).



KLAIPĖDOS MIESTO  
VISUOMENĖS  
SVEIKATOS BIURAS

**AČIŪ UŽ DĖMESĮ!**



KLAIPĖDOS MIESTO  
VISUOMENĖS  
**SVEIKATOS BIURAS**

**MUS RASITE:**

Taikos pr. 76, Klaipėda

Tel. (8 46) 234796

El. p. [info@sveikatosbiuras.lt](mailto:info@sveikatosbiuras.lt)

[www.sveikatosbiuras.lt](http://www.sveikatosbiuras.lt)

[www.facebook.com/biuras](http://www.facebook.com/biuras)